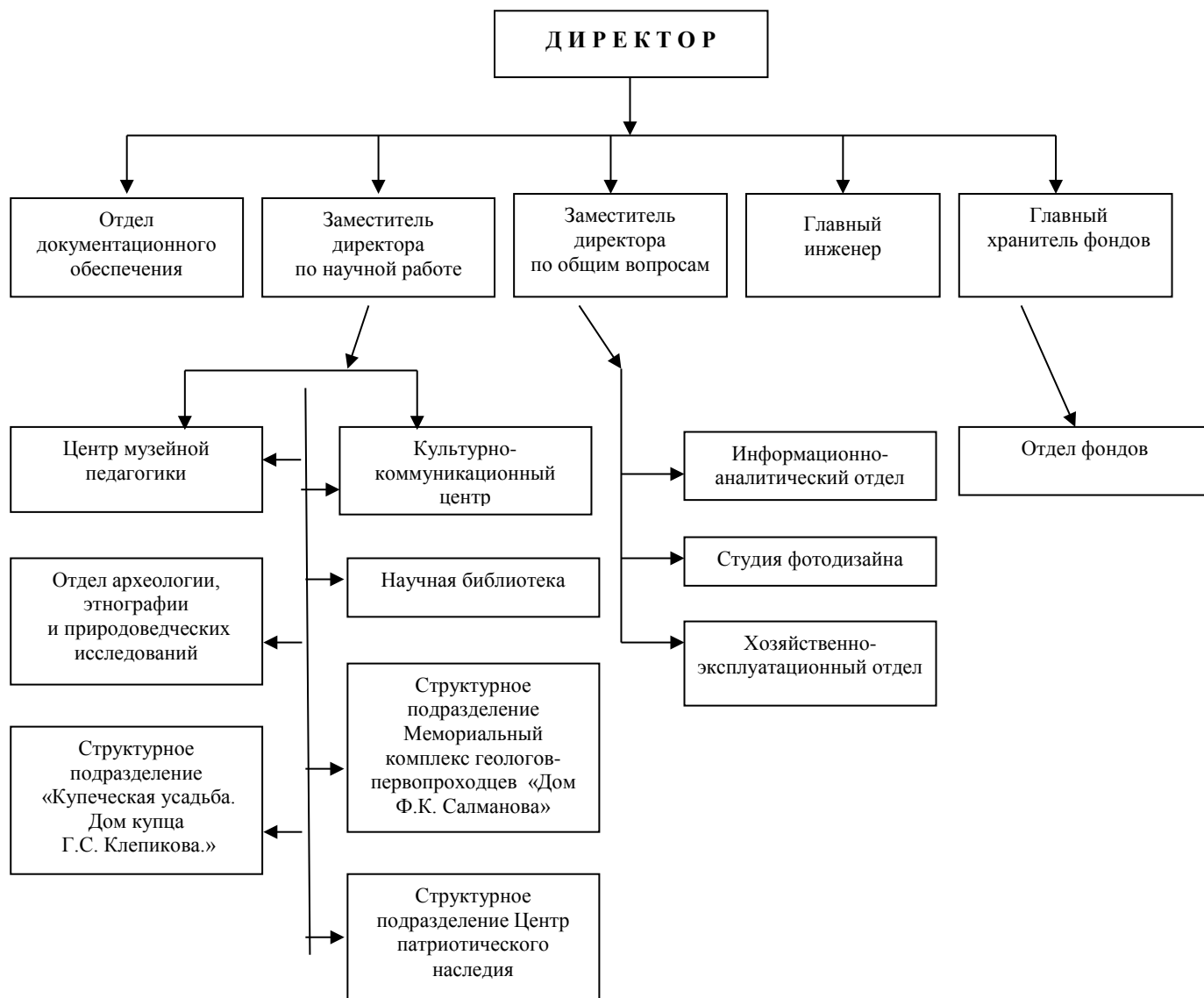


**Организационная структура
муниципального бюджетного учреждения культуры
«Сургутский краеведческий музей»**



Управление учреждением строится на принципах единоначалия и самоуправления. Руководитель учреждения устанавливает структуру управления деятельности учреждения. Формой самоуправления является общее собрание работников. В сфере управления основной деятельностью учреждения руководитель опирается на решения коллегиальных форм управления. В учреждении действует научно-методический совет, фондово-закупочная комиссия, редакционно-издательская комиссия, маркетинговая группа. В рамках отдельных проектов создаются рабочие группы, чья деятельность направлена на планирование, решение и контроль исполнения работ в рамках проектной деятельности.